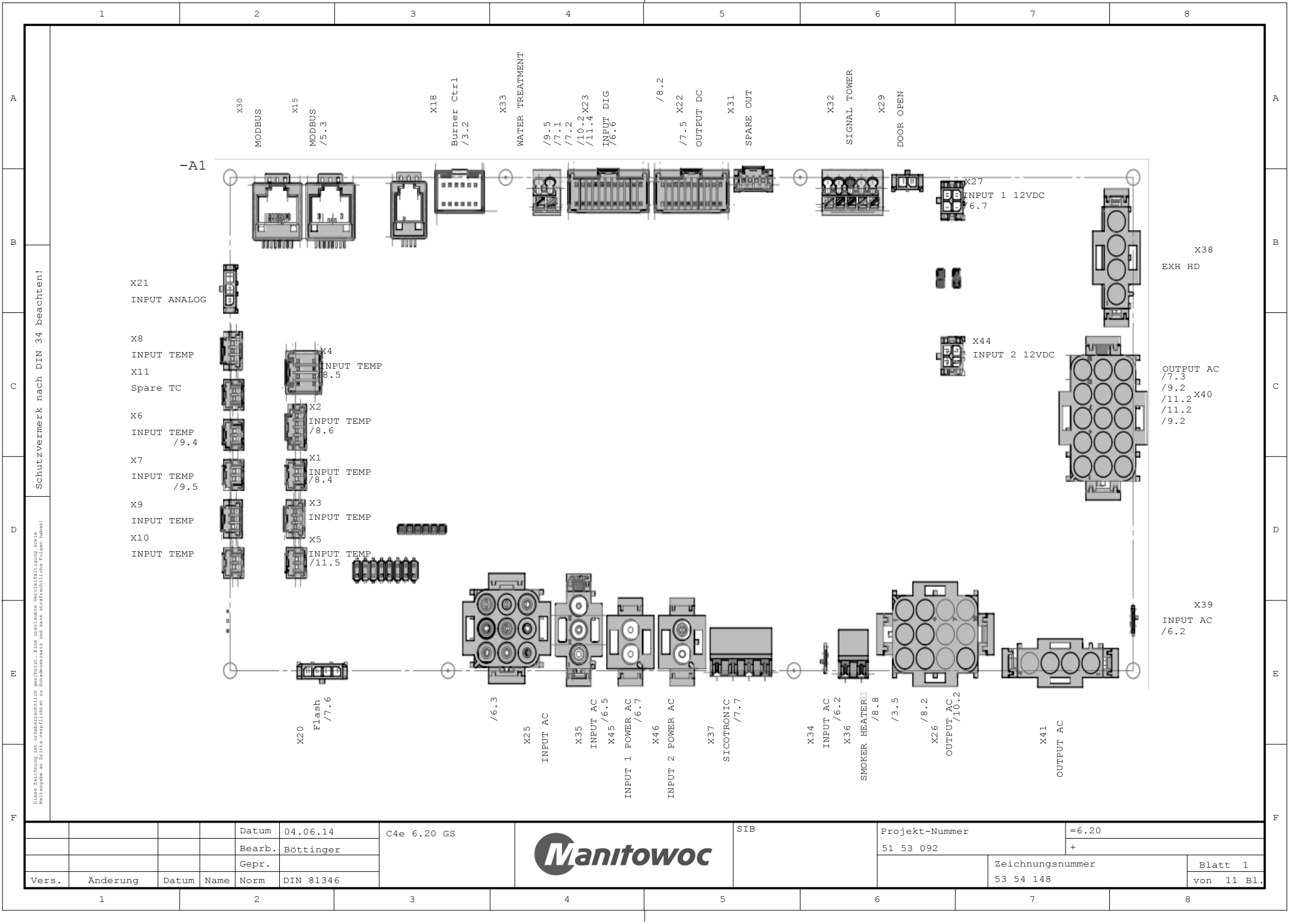


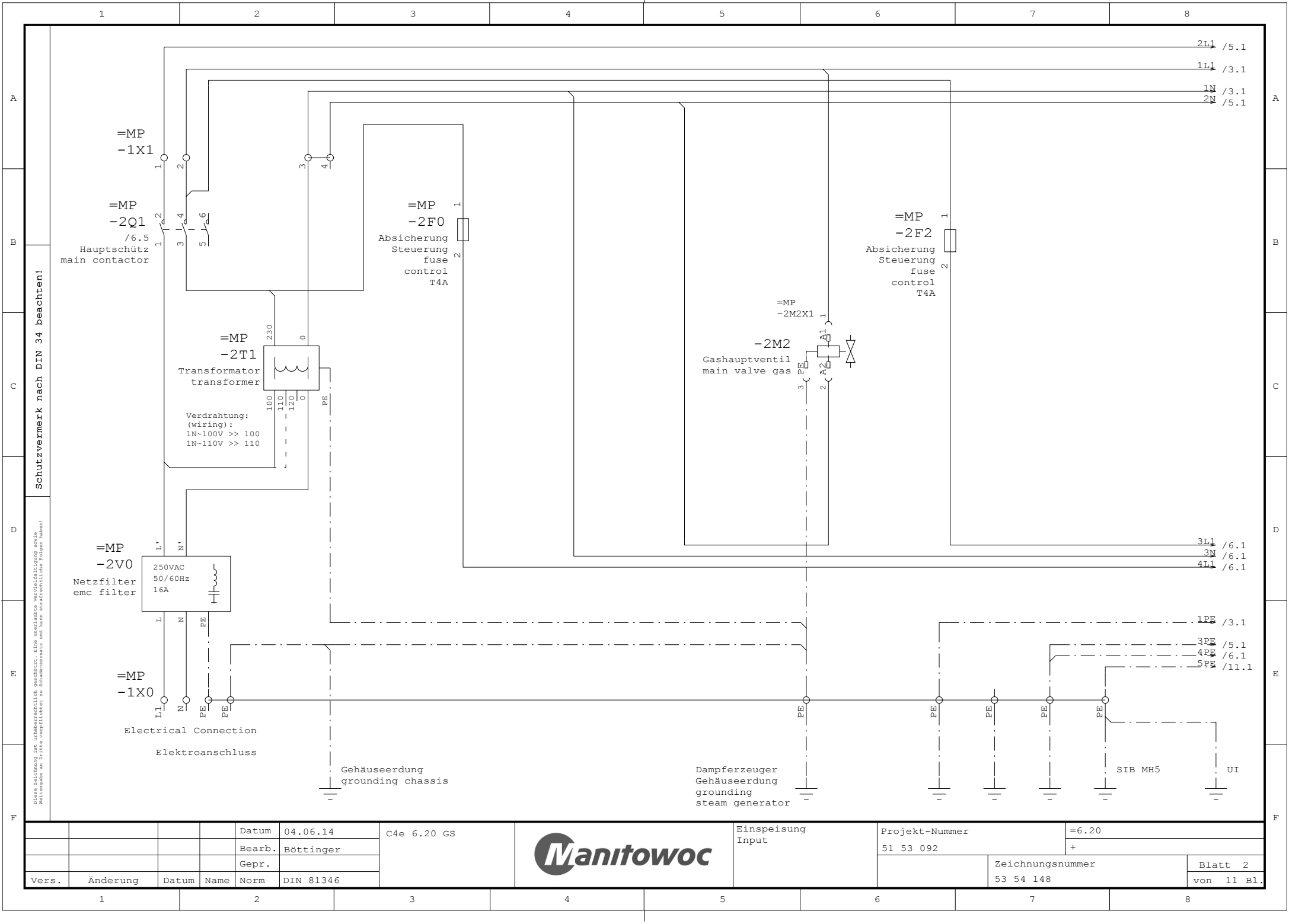
	1	2	3	4	5	6	7	8																																																																		
A																																																																										
B																																																																										
C																																																																										
D																																																																										
E																																																																										
F																																																																										
Schutzvermerk nach DIN 34 beachten!																																																																										
Diese Zeichnung ist urheberrechtlich geschützt. Bitte markieren. Nachdruck ohne schriftliche Genehmigung ist weitergabe an Dritte verpflichtet zu Schadensersatz und kann strafrechtliche Folgen haben!																																																																										
<div><div><div>Montageplatte electric box</div><div>:</div><div>51 53 092</div></div><div>Stromlaufplan wiring diagram</div><div>:</div><div>53 54 148</div><div>Gerätetyp type</div><div>:</div><div>C4e 6.20 GS</div><div>Bemessungsspannung rated voltage</div><div>:</div><div>1N~100V / 1N~110V</div><div>Frequenz frequency</div><div>:</div><div>50/60Hz</div><div>Bemessungsaufnahme rated power consumption</div><div>:</div><div>0,6kW / 0,6kW</div><div>Bemessungsstrom rated current</div><div>:</div><div>6,3A / 5,7A</div></div> <div><div>Absicherung bauseits! Örtliche EVU-Vorschriften beachten! Please look at local supply regulations! fuses on site!</div></div> <div><div><div><div>Elektrogeräte GmbH Ovens & Advanced Cooking EMEA Manitowoc Foodservice Talstr. 35 82436 Eglfing, Germany Tel.: +49 8847 67-0 Fax: +49 8847 67-191</div><div><div>Elektro-Dokumentation electrical-documentation</div><div></div></div></div></div></div> <tr><td colspan="9"><table><tr><td></td><td></td><td></td><td></td><td>Datum</td><td>04.06.14</td><td rowspan="3">C4e 6.20 GS</td><td rowspan="3"><div>Manitowoc</div></td><td rowspan="3">Deckblatt overlay</td><td colspan="2">Projekt-Nummer</td><td colspan="2">=6.20</td></tr><tr><td></td><td></td><td></td><td></td><td>Bearb.</td><td>Böttinger</td><td colspan="2">51 53 092</td><td colspan="2">+</td></tr><tr><td></td><td></td><td></td><td></td><td>Gepr.</td><td></td><td colspan="2"></td><td colspan="2">Zeichnungsnummer</td><td colspan="2">Blatt 1</td></tr><tr><td>Vers.</td><td>Änderung</td><td>Datum</td><td>Name</td><td>Norm</td><td>DIN 81346</td><td></td><td></td><td></td><td></td><td>53 54 148</td><td colspan="2">von 1 Bl.</td></tr></table></td></tr> <tr><td></td><td>1</td><td>2</td><td>3</td><td>4</td><td>5</td><td>6</td><td>7</td><td>8</td></tr>									<table><tr><td></td><td></td><td></td><td></td><td>Datum</td><td>04.06.14</td><td rowspan="3">C4e 6.20 GS</td><td rowspan="3"><div>Manitowoc</div></td><td rowspan="3">Deckblatt overlay</td><td colspan="2">Projekt-Nummer</td><td colspan="2">=6.20</td></tr><tr><td></td><td></td><td></td><td></td><td>Bearb.</td><td>Böttinger</td><td colspan="2">51 53 092</td><td colspan="2">+</td></tr><tr><td></td><td></td><td></td><td></td><td>Gepr.</td><td></td><td colspan="2"></td><td colspan="2">Zeichnungsnummer</td><td colspan="2">Blatt 1</td></tr><tr><td>Vers.</td><td>Änderung</td><td>Datum</td><td>Name</td><td>Norm</td><td>DIN 81346</td><td></td><td></td><td></td><td></td><td>53 54 148</td><td colspan="2">von 1 Bl.</td></tr></table>													Datum	04.06.14	C4e 6.20 GS	<div>Manitowoc</div>	Deckblatt overlay	Projekt-Nummer		=6.20						Bearb.	Böttinger	51 53 092		+						Gepr.				Zeichnungsnummer		Blatt 1		Vers.	Änderung	Datum	Name	Norm	DIN 81346					53 54 148	von 1 Bl.			1	2	3	4	5	6	7	8
<table><tr><td></td><td></td><td></td><td></td><td>Datum</td><td>04.06.14</td><td rowspan="3">C4e 6.20 GS</td><td rowspan="3"><div>Manitowoc</div></td><td rowspan="3">Deckblatt overlay</td><td colspan="2">Projekt-Nummer</td><td colspan="2">=6.20</td></tr><tr><td></td><td></td><td></td><td></td><td>Bearb.</td><td>Böttinger</td><td colspan="2">51 53 092</td><td colspan="2">+</td></tr><tr><td></td><td></td><td></td><td></td><td>Gepr.</td><td></td><td colspan="2"></td><td colspan="2">Zeichnungsnummer</td><td colspan="2">Blatt 1</td></tr><tr><td>Vers.</td><td>Änderung</td><td>Datum</td><td>Name</td><td>Norm</td><td>DIN 81346</td><td></td><td></td><td></td><td></td><td>53 54 148</td><td colspan="2">von 1 Bl.</td></tr></table>													Datum	04.06.14	C4e 6.20 GS	<div>Manitowoc</div>	Deckblatt overlay	Projekt-Nummer		=6.20									Bearb.	Böttinger	51 53 092		+						Gepr.				Zeichnungsnummer		Blatt 1		Vers.	Änderung	Datum	Name	Norm	DIN 81346					53 54 148	von 1 Bl.																
				Datum	04.06.14	C4e 6.20 GS	<div>Manitowoc</div>	Deckblatt overlay	Projekt-Nummer		=6.20																																																															
				Bearb.	Böttinger				51 53 092		+																																																															
				Gepr.							Zeichnungsnummer		Blatt 1																																																													
Vers.	Änderung	Datum	Name	Norm	DIN 81346					53 54 148	von 1 Bl.																																																															
	1	2	3	4	5	6	7	8																																																																		



Schutzvermerk nach DIN 34 beachten!

Diese Zeichnung ist unbedingentlich geschützt. Eine nachträgliche Vervielfältigung ohne Weitergabe an Dritte verpflichtet zu Schadensersatz und kann strafrechtliche Folgen haben!

Vers.	Änderung	Datum	Name	Datum	04.06.14	C4e 6.20 GS		SIB	Projekt-Nummer		=6.20	Blatt 1 von 11 Bl.
				Bearb.	Böttinger				51 53 092		+	
				Gepr.					Zeichnungsnummer		53 54 148	



Schutzvermerk nach DIN 34 beachten!

Diese Zeichnung ist urheberrechtlich geschützt. Eine nachträgliche Vervielfältigung ohne Weitergabe an Dritte verpflichtet zu Schadensersatz und kann strafrechtliche Folgen haben!

=MP
-1X1

=MP
-2Q1
/6.5
Hauptschütz
main contactor

=MP
-2T1
Transformator
transformer

Verdrahtung:
(wiring):
1N~100V >> 100
1N~110V >> 110

=MP
-2V0
Netzfilter
emc filter

250VAC
50/60Hz
16A

=MP
-1X0

Electrical Connection
Elektroanschluss

=MP
-2F0
Absicherung
Steuerung
fuse
control
T4A

=MP
-2F2
Absicherung
Steuerung
fuse
control
T4A

=MP
-2M2X1
-2M2
Gashauptventil
main valve gas

Gehäuseerdung
grounding chassis

Dampferzeuger
Gehäuseerdung
grounding
steam generator

SIB MH5

UI

Datum 04.06.14

Bearb. Böttinger

Gepr.

C4e 6.20 GS



Einspeisung
Input

Projekt-Nummer

51 53 092

=6.20

+

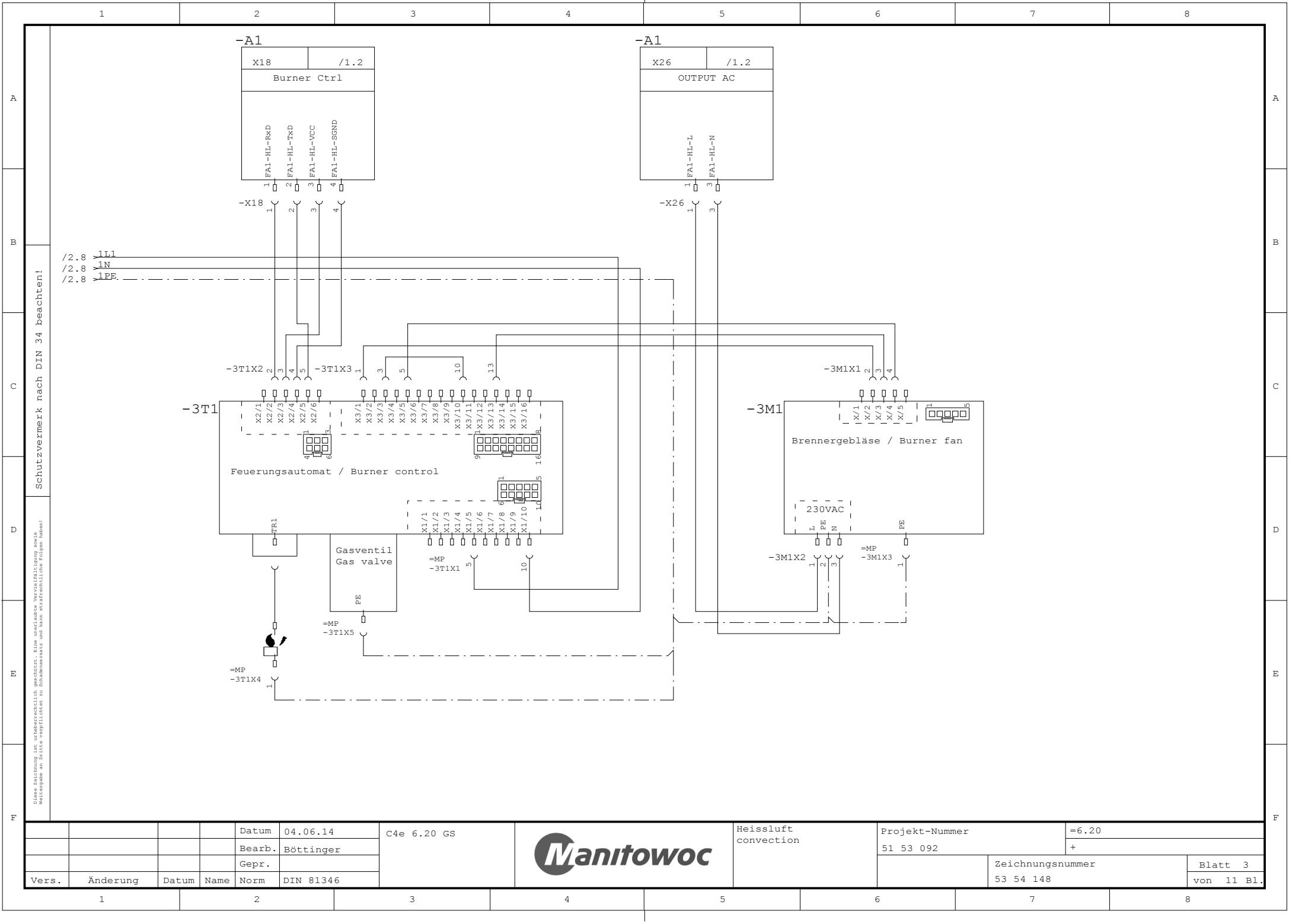
Zeichnungsnummer

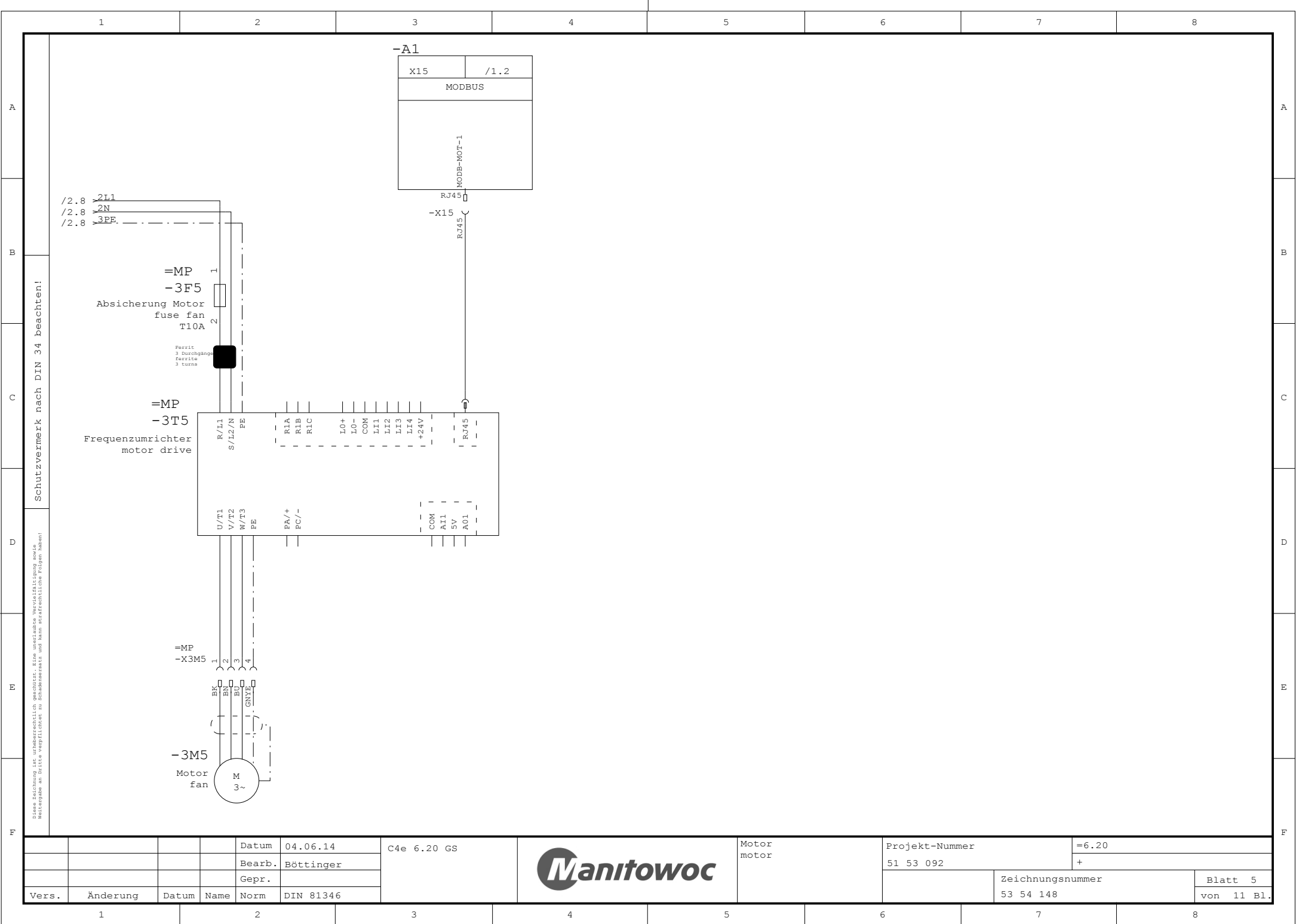
53 54 148

Blatt 2

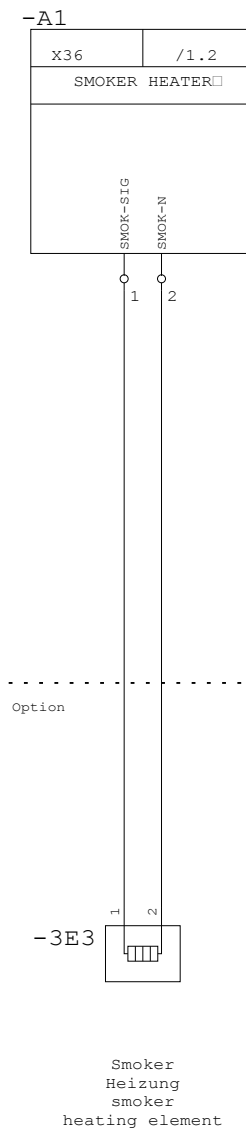
von 11 Bl.

Vers. Änderung Datum Name Norm DIN 81346





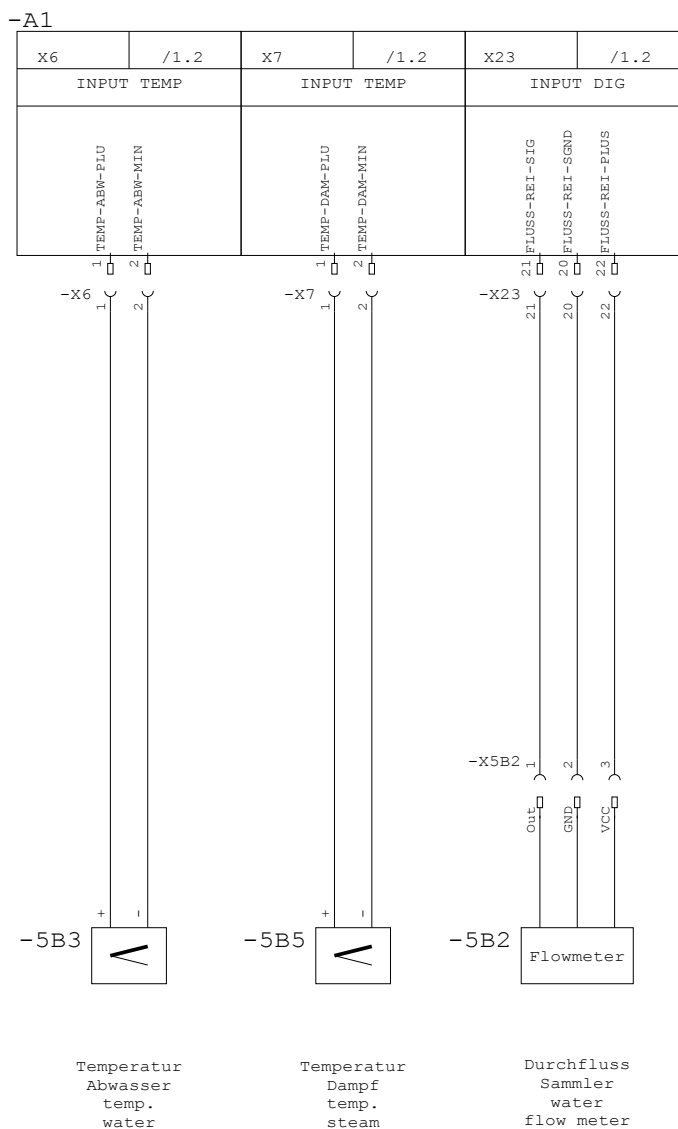
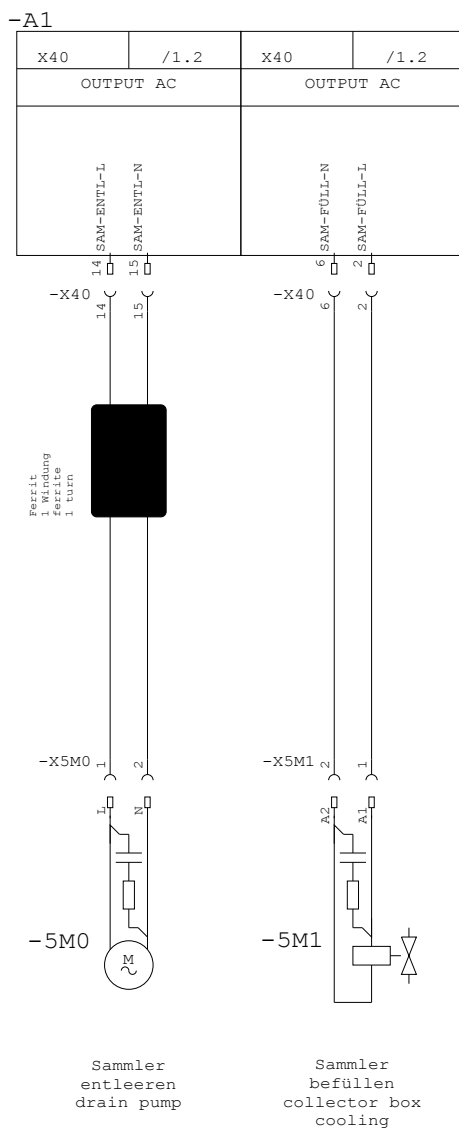
Diese Zeichnung ist urheberrechtlich geschützt. Eine unerlaubte Vervielfältigung sowie Weitergabe an Dritte verpflichtet zu Schadensersatz und kann strafrechtliche Folgen haben!



				Datum	04.06.14	C4e 6.20 GS		Allgemein common	Projekt-Nummer		=6.20			
				Bearb.	Bötttinger				51 53 092		+			
				Gepr.							Zeichnungsnummer		Blatt 8	
Vers.	Änderung	Datum	Name	Norm	DIN 81346						53 54 148		von 11 Bl.	

Schutzvermerk nach DIN 34 beachten!

Diese Zeichnung ist urheberrechtlich geschützt. Eine unerlaubte Vervielfältigung sowie Weiterverbreitung ohne schriftliche Genehmigung des Verlegers ist strafrechtlich geahndet. Die Weitergabe an Dritte verpflichtet zu Schadensersatz und kann strafrechtliche Folgen haben!



				Datum	04.06.14	C4e 6.20 GS		Sammler collector box	Projekt-Nummer		=6.20			
				Bearb.	Böttinger				51 53 092		+			
				Gepr.							Zeichnungsnummer		Blatt 9	
Vers.	Änderung	Datum	Name	Norm	DIN 81346						53 54 148		von 11 Bl.	

